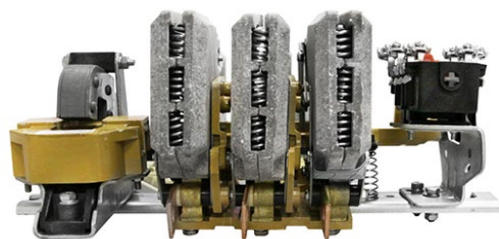


Контакторы электромагнитные переменного тока серии КТ-6600



Товар сертифицирован.
 ТУ 27.33.13-002-59826184-2020.

Гарантийный срок – 2 года с момента ввода в эксплуатацию.

ЕИС ГОСТ ТУ

1. Назначение

Контакторы электромагнитные переменного тока серии КТ-6600 открытого исполнения с естественным воздушным охлаждением, предназначены для включения и отключения приемников электрической энергии на номинальное напряжение до 660 В переменного тока частотой 50 Гц.

2. Преимущества и технические особенности

- Широкий модельный ряд;
- Надёжная конструкция, проверенная временем;
- Возможность применения в различных отраслях;
- Категория применения АС-4.

3. Технические характеристики

Общие технические характеристики

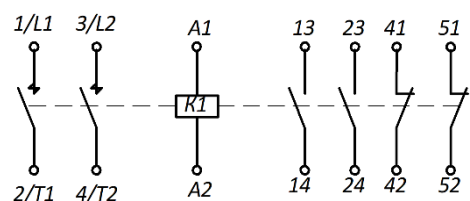
Наименование параметров		Значение
Номинальное рабочее напряжение U_e , В, при частоте сети 50 Гц		380
Номинальное напряжение изоляции U_i , В		660
Номинальное импульсное напряжение U_{imp} , кВ		6
Диапазон напряжения управления	срабатывание	(0,85-1,1) U_c
Диапазон напряжения управления	отпускание	(0,2-0,75) U_c
Категория применения		АС-2, АС-3, АС-4
Номинальное сечение внешних проводников вспомогательных контактов, мм ²		1,5-4,0
Размер резьбы винта вспомогательных контактов, мм		M5
Степень защиты		IP00
Климатическое исполнение и категория размещения		У3

Индивидуальные технические характеристики

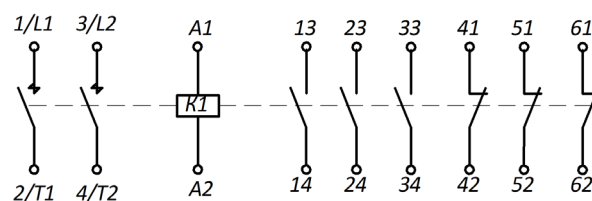
Артикул	Модель	Номинальный рабочий ток I_e , в категории АС-3, при $U=380В$	Номинальное напряжение катушки управления U_c , при частоте сети 50 Гц	Количество вспомогательных доп. контактов	Количество полюсов	Износостойкость, млн. циклов/частота включений в час	
						Механическая	Коммутационная
ЕТ011900	КТ-6622С У3	160 А	220 В	2з+2р	2	3/600	0,15/600
ЕТ007132	КТ-6622С У3	160 А	220 В	3з+3р	2	3/600	0,15/600
ЕТ011901	КТ-6622С У3	160 А	380 В	2з+2р	2	3/600	0,15/600
ЕТ007131	КТ-6622С У3	160 А	380 В	3з+3р	2	3/600	0,15/600
ЕТ011902	КТ-6623С У3	160 А	220 В	2з+2р	3	3/600	0,15/600
ЕТ007138	КТ-6623С У3	160 А	220 В	3з+3р	3	3/600	0,15/600
ЕТ011903	КТ-6623С У3	160 А	380 В	2з+2р	3	3/600	0,15/600
ЕТ007143	КТ-6623С У3	160 А	380 В	3з+3р	3	3/600	0,15/600
ЕТ012678	КТ-6632 У3	250 А	220 В	2з+2р	2	3/600	0,15/600

ET012680	КТ-6632 У3	250 А	220 В	3з+3р	2	3/600	0,15/600
ET012679	КТ-6632 У3	250 А	380 В	2з+2р	2	3/600	0,15/600
ET012681	КТ-6632 У3	250 А	380 В	3з+3р	2	3/600	0,15/600
ET011904	КТ-6632С У3	250 А	220 В	2з+2р	2	3/600	0,15/600
ET007134	КТ-6632С У3	250 А	220 В	3з+3р	2	3/600	0,15/600
ET011905	КТ-6632С У3	250 А	380 В	2з+2р	2	3/600	0,15/600
ET007140	КТ-6632С У3	250 А	380 В	3з+3р	2	3/600	0,15/600
ET012682	КТ-6633 У3	250 А	220 В	2з+2р	3	3/600	0,15/600
ET012684	КТ-6633 У3	250 А	220 В	3з+3р	3	3/600	0,15/600
ET012683	КТ-6633 У3	250 А	380 В	2з+2р	3	3/600	0,15/600
ET012685	КТ-6633 У3	250 А	380 В	3з+3р	3	3/600	0,15/600
ET011906	КТ-6633С У3	250 А	220 В	2з+2р	3	3/600	0,15/600
ET518107	КТ-6633С У3	250 А	220 В	3з+3р	3	3/600	0,15/600
ET011907	КТ-6633С У3	250 А	380 В	2з+2р	3	3/600	0,15/600
ET518108	КТ-6633С У3	250 А	380 В	3з+3р	3	3/600	0,15/600
ET013887	КТ-6634С У3	250 А	220 В	2з+2р	4	3/600	0,15/600
ET013888	КТ-6634С У3	250 А	220 В	3з+3р	4	3/600	0,15/600
ET013889	КТ-6634С У3	250 А	380 В	2з+2р	4	3/600	0,15/600
ET013890	КТ-6634С У3	250 А	380 В	3з+3р	4	3/600	0,15/600
ET011912	КТ-6642С У3	400 А	220 В	2з+2р	2	3/600	0,15/600
ET007130	КТ-6642С У3	400 А	220 В	3з+3р	2	3/600	0,15/600
ET011913	КТ-6642С У3	400 А	380 В	2з+2р	2	3/600	0,15/600
ET007141	КТ-6642С У3	400 А	380 В	3з+3р	2	3/600	0,15/600
ET011914	КТ-6643С У3	400 А	220 В	2з+2р	3	3/600	0,15/600
ET007144	КТ-6643С У3	400 А	220 В	3з+3р	3	3/600	0,15/600
ET011915	КТ-6643С У3	400 А	380 В	2з+2р	3	3/600	0,15/600
ET007142	КТ-6643С У3	400 А	380 В	3з+3р	3	3/600	0,15/600
ET007137	КТ-6652С У3	630 А	220 В	3з+3р	2	3/300	0,1/300
ET007135	КТ-6652С У3	630 А	380 В	3з+3р	2	3/300	0,1/300
ET007139	КТ-6653С У3	630 А	220 В	3з+3р	3	3/300	0,1/300
ET007129	КТ-6653С У3	630 А	380 В	3з+3р	3	3/300	0,1/300

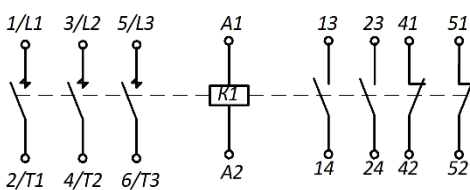
Принципиальные электрические схемы контакторов



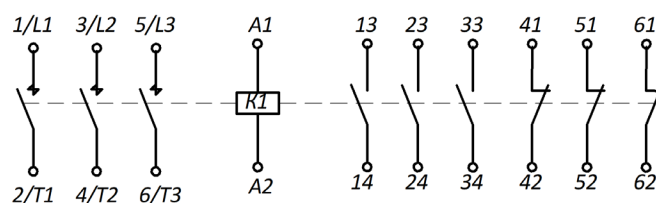
а) главных контактов 2 полюса (2з+2р)



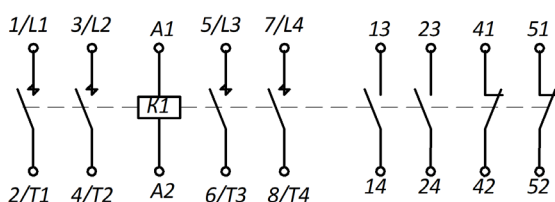
б) главных контактов 2 полюса (3з+3р)



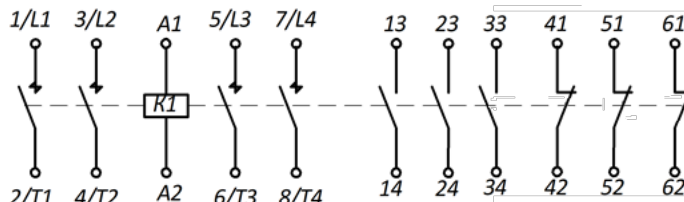
в) главных контактов 3 полюса (2з+2р)



г) главных контактов 3 полюса (3з+3р)



д) главных контактов 4 полюса (2з+2р)



е) главных контактов 4 полюса (3з+3р)

4. Структура условного обозначения

КТ-66 X X X УЗ
1 2 3 4 5

1. Условное обозначение электромагнитного контактора:
КТ-66 - контактор тяговый с управлением переменным током;
2. Условное обозначение номинального рабочего тока:
2 – 160 А;
3 – 250 А;
4 – 400 А;
5 – 630 А.
3. Число полюсов: **2, 3, 4**.
4. Условное обозначение исполнения главных контактов по материалу:
«без обозначения» - контакты медные, продолжительный, прерывисто-продолжительный, повторно-кратковременный, кратковременный режим работы;
С - контакты с металлокерамическими накладками на основе серебра, продолжительный режим работы.
5. Климатическое исполнение и категория размещения по ГОСТ 15150-69: **УЗ**.

Пример: запись обозначения контактора электромагнитного КТ, с климатическим исполнением и категорией размещения УЗ, с номинальным рабочим током 160А и напряжением катушки управления 220В, с двумя нормально замкнутыми и двумя нормально разомкнутыми контактами мгновенного действия и с 2 полюсами.

КТ-6622С УЗ, 160А, 220В, 2з+2р, 2 полюса, контактор электромагнитный (ЭТ).

5. Габаритные и установочные размеры

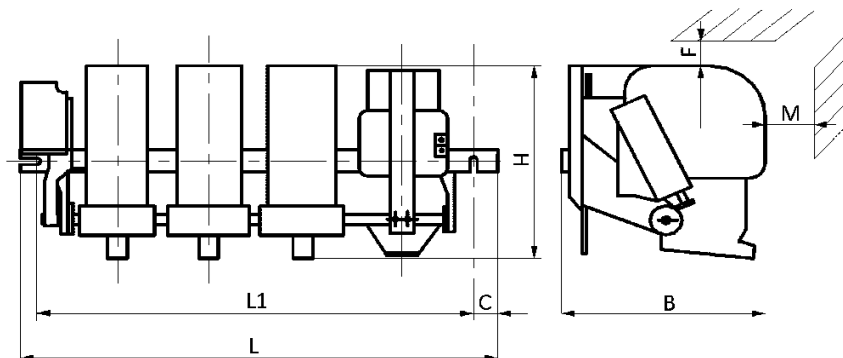


Рисунок 1. Габаритные и установочные размеры КТ-66х

Модель	Номинальный ток, А	Число полюсов	Габаритные размеры, мм							Диаметр монтажного болта
			L1	L	C	H	B	M	F	
КТ-6622	160	2	350	380	9	214	174	80	70	M10
КТ-6623	160	3	350	380	9	214	174	80	70	M10
КТ-6632	250	2	350	380	9	216	175/238	80	70	M10
КТ-6633	250	3	350	380	9	216	175/238	80	70	M10
КТ-6634	250	4	-	-	-	-	-	-	-	-
КТ-6642	400	2	450	480	9	280	220	80	100	M10
КТ-6643	400	3	450	480	9	280	220	80	100	M10
КТ-6652	630	2	550	580	15	300	240	150	120	M16
КТ-6653	630	3	650	680	15	300	240	150	120	M16